

PRICÍPIOS BÁSICOS DE ABERTURAS

Instrutor: Clovis Teixeira Netto (Sócio do CXC; Curitiba/PR)

Comentários: Timman

Vladimir Akopian (2679) - Maxime Vachier Lagrave (2716)

[B84] Dresden 21/11/2008

1.e4 c5 2.♘f3 d6 3.d4 cxd4 4.♘xd4 ♘f6 5.♘c3 a6 6.♙e3 e6
7.♙e2 ♖c7 8.a4 b6 9.f4 ♙b7 10.♙f3 ♘bd7 (Prevenindo e5)
11.♚e2 (Objetivando e5; f5 é jogável, clareia logo a situação no centro) g6 (prepara e5; Be7 é jogável) 12.0-0 (Conectou as torres) e5 (se 12...Bg7, 13. e5!) 13.♞ad1 (Novidade teórica. Se jogava Cb3; fe5;...) ♙e7 (reação correta) 14.fxe5 ♘xe5 (de5 - Timman) 15.♙h6 ♙f8 16.♙xf8 ♔xf8 17.♚e3 h6? (Correto era o natural Rg7) 18.♙h5!! ♚e7 19.♙xg6! ♘xg6 (19..., fg6; 20. Tf6+, Df6; 21. Tf1+-; brancas têm vantagem decisiva) 20.♘f5 ♚e5 21.♚xb6 ♙xe4 22.♚xd6+ ♚xd6 23.♘xd6 ♙xc2 24.♞xf6 ♞a7 (24..., Bd1; 25. Tf7+, Rg8; 26. Cd5 ou 26. Cce4, com mate em 2. Veja o diagrama 1) 25.♞d2 ♔g7 26.♞f3 1-0 (Pretas abandonam. Cf5 é devastador - Timman. Veja o diagrama 2).

Diagrama 1

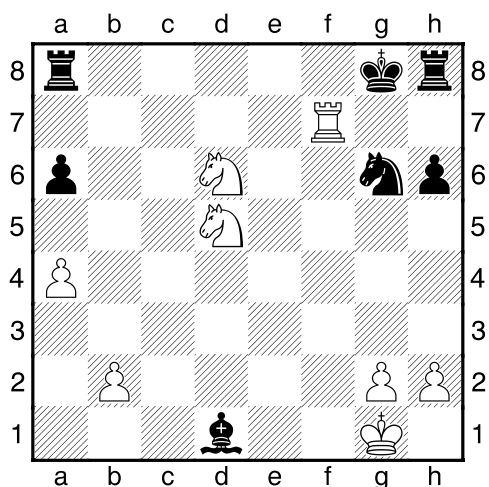


Diagrama 2

